

## Video de Operación

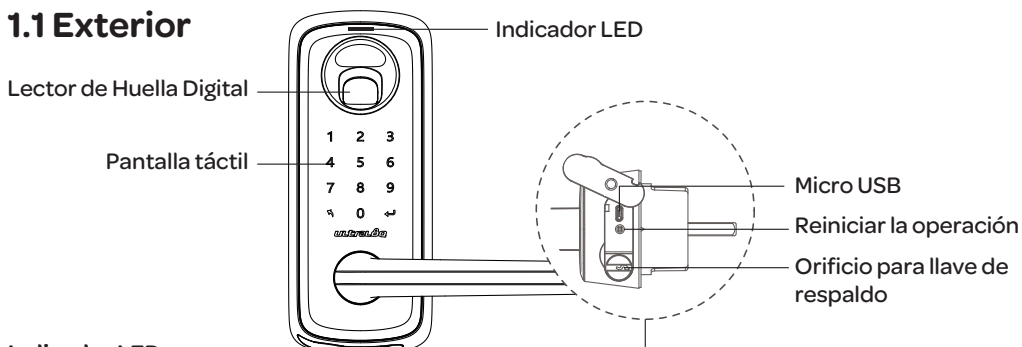


[www.u-tec.com/lock/lever/guide](http://www.u-tec.com/lock/lever/guide)

Por favor escanea el Código QR para ver nuestro video de operación antes de usar tu Ultraloq Lever con Huella Digital y Pantalla Táctil en Modo Independiente.

# 1. Partes de la cerradura

## 1.1 Exterior



### Indicador LED

Te muestra accesos autorizados o denegados y el estado de la batería.

### Pantalla táctil

Usada para ingresar el código y desbloquear la cerradura desde afuera.

### Lector de huella

Usado para leer la huella digital y desbloquear la cerradura desde afuera.

### Llave de respaldo

En este lugar deberás ingresar la llave de emergencia en caso de ser necesaria.

### Botón de reinicio

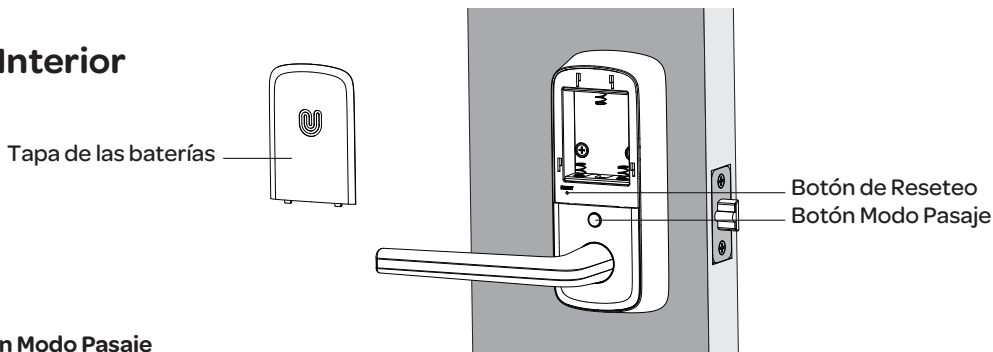
Se utiliza para reiniciar la cerradura si la activación falla.

### Micro USB

Se utiliza para conectar una batería externa en caso de que las pilas se hayan agotado.

0 - 9 | Números    ↶ | Atrás    ↵ | Enter

## 1.2 Interior



### Botón Modo Pasaje

Presiona el botón por 3 segundos y el Ultraloq Lever permanecerá desbloqueado para un cómodo pasaje libre.

### Botón de reseteo

Se utiliza para restablecer la cerradura a la configuración predeterminada de fábrica.

### Tapa de las baterías

Se utiliza para cubrir las baterías y la etiqueta del producto.

## 2. Configuración de la Cerradura



Escanea el código QR para descargar la App de U-tec



### **Paso 1**

Escanea el código QR para descargar la App, o busca "U-tec" en App Store (iOS) y Google Play

### **Paso 2**

Abre la App, registra tu cuenta de U-tec e ingresa con ella.

### **Paso 3**

Asegúrate de que la cerradura está en modo predeterminado de fábrica. Enciende el Bluetooth en tu celular inteligente, quédate cerca de la cerradura (dentro de 10 pies/3 metros) y busca la cerradura en la App.

### **Paso 4**

Empareja la cerradura en la App y empieza a usarla.

**Nota: Por favor usa la guía en la U-tec App para más información.**

### ***¿No quieres usar la APP?***

Por favor ve la página 16 para seguir la guía de programación para modo Independiente.

## 3. Funcionamiento de la Cerradura

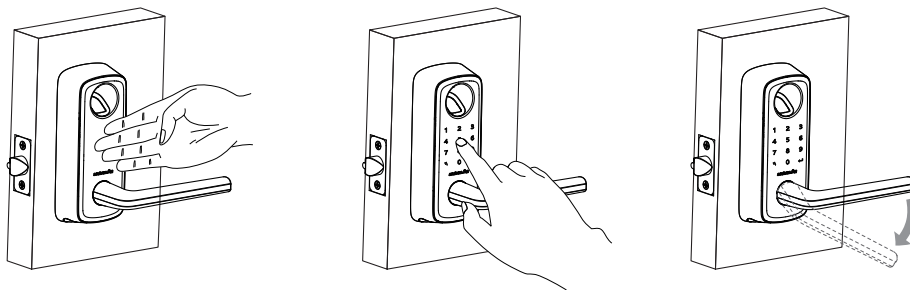
### 3.1 Abrir la puerta desde afuera

#### ① Código de Usuario

Paso 1. Toca la cerradura con el reverso de la mano o con los dedos para activarla.

Paso 2. Digita el código de 4-8 dígitos para desbloquearla y presiona Enter, la luz LED se prenderá verde si el código es correcto.

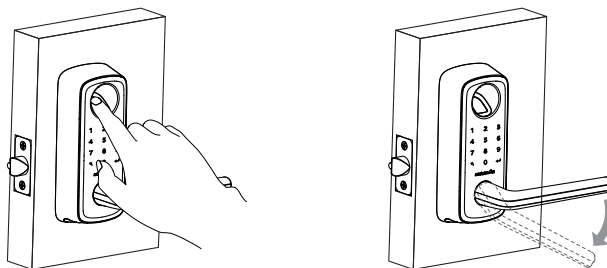
Paso 3. Rota la manija para abrir la puerta.



#### ② Huella Digital

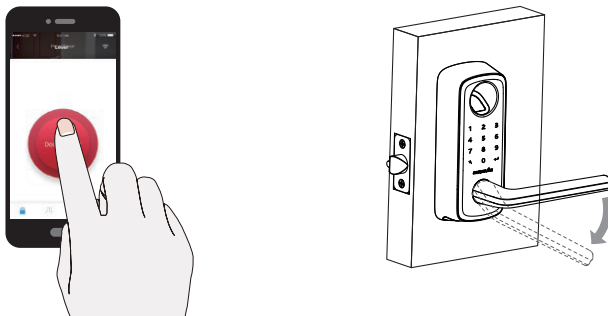
Paso 1. Presiona el dedo en el lector para activar y desbloquear la cerradura, la luz LED se prenderá verde si la huella es correcta.

Paso 2. Rota la manija hacia abajo para abrir la puerta.



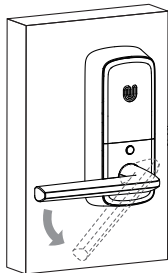
### ③ Celular Inteligente

Usa tu celular inteligente para desbloquear. Por favor ve a la guía de uso en la App de U-tec.



### 3.2 Abrir la puerta desde afuera

Rota la manija hacia abajo para abrir la puerta.



### 3.3 Cerrar desde afuera

Cierra la puerta y el pestillo se bloqueará automáticamente. Puedes habilitar el tiempo de Auto Bloqueo desde la App de U-tec.

### 3.4 Reseteo de la cerradura

**Nota: todos los datos se borrarán si restableces el UltraLoq Lever a la configuración predeterminada de fábrica.**

Paso 1. Retira la tapa de la batería.

Paso 2. Usa la aguja de reinicio y presiona el botón de reinicio durante 3 segundos hasta que escuches el mensaje de voz "Inicialización Exitosa"

Paso 3. Si el UltraLoq Lever está emparejado con la aplicación de U-tec, deberás presionar "Eliminar y Reseteo" dentro de los Ajustes de la cerradura, en la pestaña de Avanzado en la App.

### 3.5 Reemplazo de Baterías

- Cuando actives la cerradura y escuches el mensaje "Batería baja", deberás reemplazar las baterías.
- Usa 3 baterías alcalinas AA de alta calidad para el reemplazo.

**Nota:**

Las baterías de litio pueden tener una vida útil más larga, pero cuando comienzan a quedarse sin batería, se agotan rápido. U-tec no las recomienda, ya que no tendrás tiempo suficiente para cambiarlas antes de que no puedas activar la cerradura. Por favor no uses baterías recargables.

### 3.6 Llaves de respaldo

- Las llaves de respaldo se pueden usar cuando la batería está agotada o cuando no haya ningún Código de usuario válido conocido.
- El orificio para la llave está en la parte inferior del ensamble exterior de la cerradura, mueve la cubierta de plástico e inserta la llave y gíra para desbloquearla, al igual que cualquier cerradura.

**Nota Importante:**

Por favor mantén mínimo una llave de respaldo en un lugar seguro fuera de tu casa.

### 3.7 Anti espía

El modelo UltraIQ Lever soporta códigos vagos de hasta 16 dígitos. Sólo ingresa cualquier código de 16 dígitos, mientras el código correcto se encuentre incluido dentro de lo que ingresaste, podrás abrir la puerta.

**Ejemplo**

**Código de Usuario: 123456**

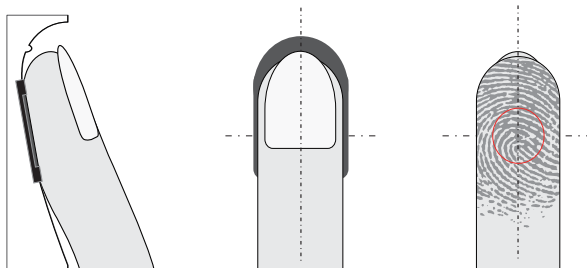
**Método Anti Espía**

1: 1 2 3 4 5 6 X X X X X X

2: X X X X X X 1 2 3 4 5 6

3: X X X 1 2 3 4 5 6 X X X

## 3.8 Posición del dedo



1. Tu dedo debe cubrir el lector completamente con algo de presión, tocando toda la zona lectura.
2. Asegúrate de que tu dedo y el lector de huellas estén limpios y secos, ten en cuenta que los dedos mojados, grasosos, pelados o sucios pueden afectar la identificación de las huellas digitales.
3. Para limpiar el lector de huellas digitales, usa un paño de microfibra limpio para limpiar la suciedad o los residuos.
4. Mientras se escanea el dedo, no debes presionar demasiado rápido ni mover el dedo.
5. En caso de baja tasa de reconocimiento, elimina la huella digital registrada originalmente y regístrala nuevamente.

## 3.9 Estado de la cerradura

### Modo normal

Es el modo predeterminado, el usuario debe usar el código, la verificación de acceso a la aplicación o escanear la huella digital para desbloquear el UltraLoq Lever desde el exterior.

### Modo de pasaje

El UltraLoq Lever permanecerá desbloqueado para un cómodo pasaje libre. Presiona el botón por 3 segundos y el UltraLoq Lever permanecerá desbloqueado para un cómodo pasaje libre.

### Modo de bloqueo

El UltraLoq Lever solo puede operarse manualmente con la llave de respaldo. Todas las características eléctricas están apagadas y solo un administrador puede deshabilitarlo.

## 3.10 Propietario, Admin, Usuario

- El propietario es la persona que posee el UltraLoq Lever y lo registra en la aplicación U-tec originalmente, el propietario tiene todos los privilegios.
- El administrador siempre puede desbloquear a través de huella digital, código o aplicación. El administrador puede agregar o eliminar a otros Administradores y usuarios, controlan todas las configuraciones de la cerradura y visualizan los registros.
- El usuario normal siempre puede desbloquear mediante huella digital, código o aplicación.
- El usuario temporal tiene acceso limitado dentro de un rango de tiempo específico.

## 4. Guía de Programación de la cerradura en Modo Independiente




Se recomienda utilizar la aplicación U-tec para programar tu cerradura. Si no tienes un teléfono inteligente o no deseas utilizar la aplicación, puedes seguir las instrucciones de programación a continuación.

### Importante

El UltraLoq Lever deberá estar en Modo Predeterminado de Fábrica para poder programarlo por medio de la pantalla táctil.





### 4.1 Crear un Propietario

La creación del propietario debe ser el primer paso antes de cualquier otra programación. Sólo un propietario está disponible.



Operación	Mensaje de Voz
Activa la cerradura	Modo predeterminado de fábrica. Por favor, configura la cerradura con tu teléfono inteligente
Presiona y mantén  por 3 segundos	Por favor registra el código de administrador de 4 a 8 dígitos y presiona la tecla enter para continuar
Ingresa un código de 4-8 dígitos y después 	Por favor ingresa tu código nuevamente y presiona la tecla Enter para continuar
Re-ingresa el código y después 	Registrado



## 4.2 Agregar un Usuario Normal

Operación	Mensaje de Voz
Activa la cerradura, presiona  por 3 segundos	Por favor Ingresa el código de administrador de 4 a 8 dígitos y presiona la tecla Enter para continuar
Ingresar la huella o código del Propietario o Admin y después 	Por favor registra el código de administrador de 4 a 8 dígitos y presiona la tecla enter para continuar
Ingresar un código de 4-8 dígitos y después 	Por favor ingresa tu código nuevamente y presiona la tecla Enter para continuar
Re-ingresa el código y después 	Registrado, presiona la tecla Enter para continuar con el registro o presiona la tecla Atrás para salir

## 4.3 Agregar una huella de un Usuario Normal

Operación	Mensaje de Voz
Activa la cerradura, presiona  por 3 segundos	Por favor Ingresa el código de administrador de 4 a 8 dígitos y presiona la tecla Enter para continua
Ingresar la huella o código del Propietario o Admin y después 	Por favor registra el código de administrador de 4 a 8 dígitos y presiona la tecla enter para continuar
Presiona y levanta tu dedo 6 veces cubriendo toda el área del lector	Por favor, coloca tu dedo de nuevo
Registrado, presiona la tecla Enter para continuar con el registro o presiona la tecla Atrás para salir	

## 4.4 Cambiar el idioma

Operación	Mensaje de Voz
Activa la cerradura, presiona 1 por 3 segundos	Idioma cambiado a Inglés



***ultralq***

© 2019 U-tec Group Inc.

Las marcas y los productos de U-tec y Ultraloq están registrados y protegidos bajo la ley en los Estados Unidos.

Queda estrictamente prohibido todo uso no autorizado. Ultraloq es submarca de U-tec Group Inc.